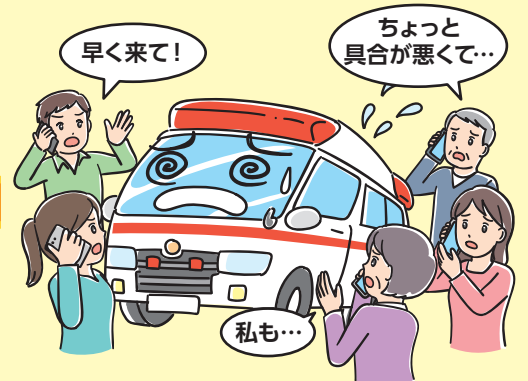


救急車の適時・適切な利用を!

救急車は 必要な時に 必要な方へ

近年、救急要請は増加傾向にあります。救急要請が増加すると、現場から遠い救急車が出場することが増え、一分一秒を争う現場への到着が遅れる恐れがあります。救急車を必要とする人が必要な時に安心して利用できるよう、適時・適切な利用にご協力ください。



救急車が必要な症状の例



高齢者

頭
突然の頭痛や高熱

顔
顔半分が動きにくい・しびれる

胸や背中
激痛、呼吸困難

おなか
突然の激しい腹痛
血を吐く

手・足
急なしびれ



子ども

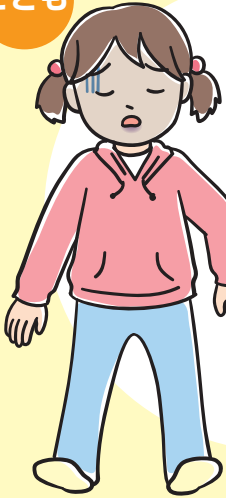
頭
痛がってけいれんがある
血が止まらない

顔
顔色が明らかに悪い

胸
呼吸が弱い
ゼーゼーしていて苦しそう

おなか
激しい下痢や嘔吐があり、
意識がはっきりしない

手・足
硬直している



参考:総務省消防庁 救急車利用マニュアル

救急車を呼ぶか、病院へ行くか迷ったら 東京消防庁救急相談センター「#7119」へ電話

相談医療チームが症状に基づき、救急車の必要性や受診可能な医療機関の案内などを電話で行っています。24時間365日、どなたでもご利用いただけます。

「東京版救急受診ガイド」でチェック

インターネットで、病気やけがの緊急度、医療機関での受診の必要性、受診する科目などが確認できます。東京消防庁ホームページや公式アプリからご利用できますので、いつでも確認できるようURLを保存しておきましょう。

すぐにチェック
できて簡単!



冊子は消防署で配布しています。



受診ガイド 公式アプリ



キュータが答える! 119番通報Q&A



Q: 119番通報がなかなかつながらない場合はどうしたらいいですか?

A: 通報は順番に受け付けていますが、次の点に注意してください。

1. 通報はつながるまで自分から電話を切らないでください。
2. お近くの消防署でも通報を受け付けています。
3. 緊急性を要しない消防に関する問合せは、119番通報ではなく管轄の消防署に連絡してください。



119番通報の特設ページはこちら

救急車を呼ぶときは1つの電話機でかけてください

みんなで通報してはだめよ



緊急通報を優先するため、救急搬送や災害に関係のない通報は最後まで話を聞かずに電話を切断する場合があります。ご理解をお願いいたします。



救急搬送や災害に関係のない通報の具体例

- ▶ エアコンの設置をお願いしたい。
- ▶ 部屋の鍵を無くしたので何とかしてほしい。
- ▶ 電気が消えないので何とかしてほしい。

新生活の始まりに家具転対策を見直しましょう!

※家具転対策とは、家具類の転倒・落下・移動防止対策の略です。

入学・就職・転勤に伴う引越しや部屋の模様替えなどの機会に家具転対策を見直し、いつ起こるか分からない地震に備えましょう。

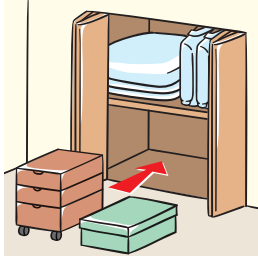
家具転対策の特設ページはこちら



壁や家具を傷つけない対策もあります

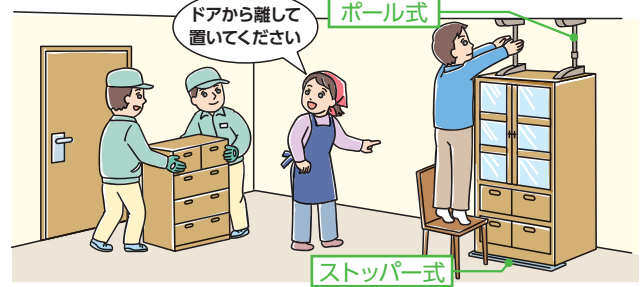
集中収納

クローゼットや据え付け収納家具へ集中収納し、できるだけ生活空間に家具類を置かないようにしましょう。



レイアウトの工夫と対策器具設置

家具類を置くときは、ケガや避難障害を防ぐために置く場所や方向を工夫しましょう。さらに、家具類それぞれに適した対策器具を設置するとより安心です。



お楽しみクイズコーナー



キュータのデザイン



※色は選べません。

クイズ正解者の中から抽選で119名様に、「東京消防庁オリジナルハンドル付きミニ収納ボックス」をプレゼント!!

【今号のクイズ】救急車を呼ぶか病院に行くか迷ったときは、病気やけがの緊急度などを「東京版○○○○○○○」で確認!

【応募方法】ハガキまたはメールに①住所②氏名③クイズの答え④広報とうきょう消防をご覧になった感想をご記入のうえ、右記の宛先またはメールアドレスまで応募ください。

【締切】令和6年3月14日(木)必着 ※応募は1人1通まで

【当選発表】プレゼントの発送をもって発表といたします。 ※プレゼントは当選者1名に1点

【宛先】〒100-8119 (住所不要) 東京消防庁広報課「広報とうきょう消防」編集担当

【メールアドレス】oubo@tfd.metro.tokyo.jp

※応募の際にご記入いただきました個人情報につきましては、抽選及びアンケート集計事務のみに使用いたします。

クイズの答えを忘れずに! 今回は空欄を埋めてね!



東京消防庁ホームページ

<https://www.tfd.metro.tokyo.lg.jp>

公式SNSはこちら



リサイクル適性(A) この印刷物は、印刷用の紙でリサイクルできます。