

知ろう! [防災] 行こう! [訓練] 防災週間 8月30日(月)～9月5日(日)



令和3年度防災週間ポスター

防災訓練用車両のご紹介

まちかど防災訓練車

すぐに放水訓練

軽トラックベースの小型車で、住宅街や小さい公園でも訓練でき、車両に積載した水を循環させて、スタンドパイプや屋内消火栓による消火訓練が可能です。



スタンドパイプを組立てた様子



消火訓練の様子

大正12年9月1日、関東大震災が発生し、関東地方を中心に甚大な被害をもたらしました。また、台風の多い時季でもあり、広く地震や台風などの災害への防災意識を高めてもらうため、9月1日を「防災の日」とし、この日を中心に「防災週間」が定められています。

おうちでも“防災行動力”は身に付けられます

～リモート防災学習・東京消防庁公式アプリを活用しよう～

地域の防災訓練に参加し、災害からご自身や家族・友人を守る「防災行動力」を身に付けましょう。

新型コロナウイルスの感染状況により、防災訓練への参加が難しい時は、東京消防庁ホームページの「リモート防災学習」をぜひご利用ください。防火防災に役立つ動画の視聴や防災に関するクイズに挑戦できます。

また、東京消防庁公式アプリでは、出火・延焼危険度などが確認できる「マップ機能」や防災関連の動画配信など、緊急時にも役に立つ機能を搭載しています。

ご自身に合った方法で「防災行動力」を身に付け、いざという時に備えましょう!



マップ機能
リモート防災学習はこちら

VR防災体験車

いざという時をリアルに体感

最新のバーチャルリアリティ技術を活用し、臨場感あふれる360度の立体映像、揺れ・風圧・熱などの演出により、地震、火災、風水害を疑似体験できます。



VR防災体験車プロモーション映像はYouTube東京消防庁公式チャンネルからご覧いただけます。



起震車

地震の揺れを忠実に再現

東日本大震災や近年発生した大規模地震などの揺れを体感することができます。バリアフリーに配慮し、車いすの方も体験が可能です。



車いす昇降装置 地震体験の様子

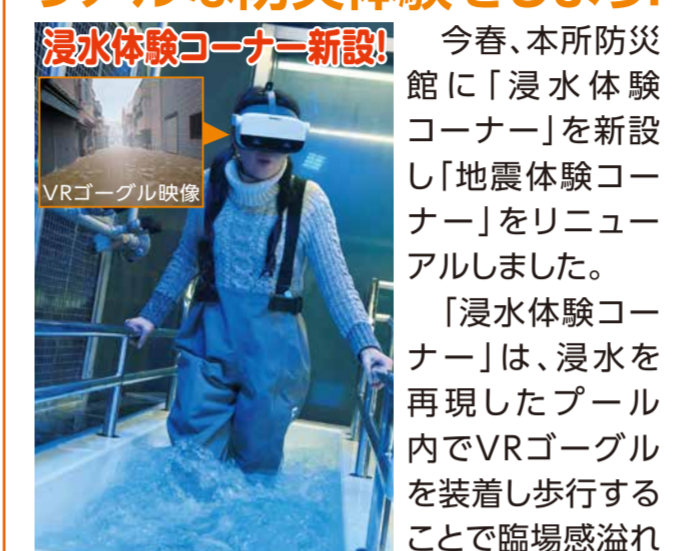


防災訓練用車両の詳しい概要については、東京消防庁ホームページ「防災訓練用車両の紹介」ページをご確認ください。



防災館

本所防災館リニューアル リアルな防災体験をしよう!



今年、本所防災館に「浸水体験コーナー」を新設し「地震体験コーナー」をリニューアルしました。

「浸水体験コーナー」は、浸水を再現したプール内でVRゴーグルを装着し歩行することで臨場感溢れる体験ができます。また、プロジェクションマッピングを使用した浸水状況体験ができるようになりました。

地震体験コーナーリニューアル



ガラススクリーンに地震時のポイントを表示 コンビニエンスストア店内での地震体験



暴風雨体験コーナー 都市型水害体験コーナー

本所防災館
住所/墨田区横川4-6-6
開館時間/午前9時～午後5時
TEL/03-3621-0119
休館日/水曜日・第3木曜日(祝日の場合は翌日)

池袋防災館
住所/豊島区西池袋2-37-8
開館時間/午前9時～午後5時(毎週金曜日午後9時まで)
TEL/03-3590-6565
休館日/第1火曜日・第3火曜日及び第3火曜日の翌日(祝日の場合は翌日)

立川防災館
住所/立川市泉町1156-1
開館時間/午前9時～午後5時
TEL/042-521-1119
休館日/木曜日・第3金曜日(祝日の場合は翌日)

※防災館では、新型コロナウイルス対策として、手指消毒、マスクの着用などを実施しています。最新の開館状況は、防災館ホームページ・電話にてご確認ください。



家具類の転倒・落下・移動防止対策

家具類の地震対策は“命を守ります”

地震への備えを確認し、身の回りの家具類に転倒・落下・移動防止対策を実施しましょう。

大阪府北部地震(マンション室内)

3つの危険

1. ケガ



地震時のケガをした人の約3～5割は、家具類の転倒・落下・移動によるものでした。

2. 火災



家具類の転倒・落下・移動により、電気ストーブなどの電源スイッチが押され火災が発生することがあります。

3. 避難障害



倒れた家具等が避難通路をふさいでしまい避難の妨げになることがあります。

3つの対策

地震対策をしていないと…地震発生

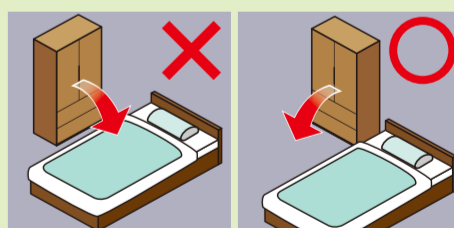


1. 集中収納

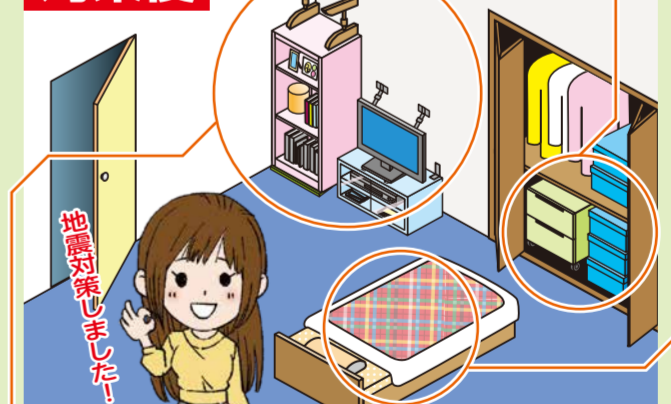
クローゼットや据え付け収納家具へ集中収納することで、できるだけ生活空間に家具類を置かないようにしましょう。

2. 家具類のレイアウトの工夫

寝室には、なるべく家具を置かないようにしましょう。置く場合は、レイアウトや置く方向を見直しましょう。



対策後



家具類の転倒・落下・移動防止対策器具の設置

それぞれに適した対策器具を設置しましょう。

対策器具の一例



ポール式

ストッパー式

L型金具

ベルト式

家具類の転倒・落下・移動防止対策について詳しくは東京消防庁ホームページの「家具類の転倒・落下・移動防止対策ハンドブック」をご覧ください。

