

砂川出張所  
立川市砂川町 3-4 3-4  
Tel. 042 - (535) - 0119



錦町出張所  
立川市曙町 3-9-4  
Tel. 042 - (527) - 0119



国立出張所  
国立市富士見台 3-1-2  
Tel. 042 - (573) - 0119



谷保出張所  
国立市富士見台 1-4 4-5  
Tel. 042 - (577) - 0119



### 管轄区域

|    |   |
|----|---|
| 本署 | 曙町 高松町 栄町 若葉町 幸町 泉町 緑町                  |
| 錦町 | 富士見町 柴崎町 錦町 羽衣町                         |
| 砂川 | 砂川町 柏町 上砂町 一番町 西砂町                      |
| 国立 | 中 西北 石田 青柳 矢川三丁目 泉三丁目<br>富士見台二丁目～四丁目 谷保 |
| 谷保 | 東 富士見台一丁目 泉一、二、四丁目 谷保                   |

## 窓口のご案内

|  |        |     |
|--|--------|-----|
| ・消防官になりたい  | 管理係    | 総務課 |
| ・講習等の手数料の納付  | 経理係    |     |
| ・防災訓練をしたい<br>・消防団や災害時支援ボランティアのを知りたい<br>・消防少年団に入りたい                                 | 防災安全係  | 警防課 |
| ・道路工事や水道工事の届け出<br>・揚煙行為(火災と間違えやすい煙)の届出<br>・高圧ガスや毒劇物の貯蔵の届出                          | 消防係    |     |
| ・救急救命講習を受講したい  | 救急係    |     |
| ・消防車両や装備のことにについてしりたい   | 機械装備係  |     |
| ・消防に関する相談、問い合わせをしたい<br>・防火管理者や消防計画の届け出<br>・各種資格試験や講習を受けたい<br>・自衛消防訓練をしたい           | 防火管理係  | 予防課 |
| ・消防用設備等の点検報告<br>・立ち入り検査の改修計画の届出  | 査察係    |     |
| ・建物の使用届出<br>・消防設備等の着工や設置の届出  | 予防係    |     |
| ・危険物施設の設置や変更の許可書<br>・火災による災証明が欲しい  | 危険物調査係 |     |
| <p>錦町・砂川・国立・谷保出張所</p> <p>・全般の業務について対応しておりますが、内容によっては対応できない場合がありますので事前に相談してください</p> |        |     |

### 立川消防署の連絡先

〒190-0015 立川市泉町1156-1  
Tel 042 - (526) - 0119  
Fax 042 - (528) - 2327  
ホームページアドレス  
<http://www.tfd.metro.tokyo.jp/hp-tatikawa/index.html>

TOKYO FIRE DEPARTMENT 2011

# 消防 たちかわ



## 立川消防署



# 火

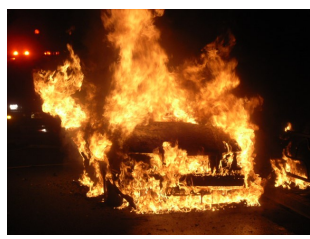
# 救助

# 命

# 救急

# 備

# 予防



## 消火活動

市民を守るために、強靱な消防隊があらゆる災害にも迅速・的確にいつでも対応できるよう日頃から備えています。

## 救助活動

交通事故や機械等に挟まれて脱出できなくなった人や、高所から転落した人などを救出しています。



## 救急活動

救急車には救急救命士の資格を持った隊員が乗車し、病院到着までの間に救命処置を行っています。



## PA連携

PA連携とは、最寄りの救急車が出場している時に、ポンプ車を出場させ、救急車が到着するまでの間救急処置を行い、救命率の向上を図る目的で行っています。



## 自衛消防訓練

「自分たちの事業所は自分たちで守る」と日頃から訓練に努めています。



## 予防業務

- ・使用検査
- ・火災予防立入検査
- ・危険物、ローリー査察
- ・スタンド立入検査
- ・火災原因調査

## 防災訓練

町会や自治会が自主防災組織を結成するなどし、防災訓練を行うことで、防災対応力を高めています。また地元の子供たちが消防少年団を結成し、地域の防災力向上に努めています。



## 消防団支援

仕事の傍ら訓練や、防災活動を行い、「自分達の街を守る」という使命感のもと活動しています。



## 救急普及活動

心肺蘇生（AEDを含む）、けがの手当の方法を習得してもらうため、都民の皆さんや事業所等を対象として救急普及活動を行っています。



**22年中の災害状況(前年比)**  
 火災件数 98件(+23) 焼損面積 317㎡(-102)  
 救助件数 538件(+130)  
 救急出場件数 11,979件(+782)  
 救急搬送人員 10,717件(+684)

**立川消防署の消防車両**  
 ポンプ車 10台 救急車 5台 はしご車 1台  
 指揮隊車 1台 照明車 1台 指揮者 1台  
 人員輸送車 1台 査察広報車 3台  
 立川消防署の職員数 253名

「病院へ行った方がいいのかな？」  
 「救急車を呼んだ方がいいのかな？」 **迷ったら**  
**東京消防庁救急相談センター** 24時間対応 年中無休  
**#7119**

平成23年度 東京消防庁防火標語  
 守りたい 防火の心で みんなの笑顔  
**備えて安心!**  
**住宅用火災警報器**