



# 非常事態宣言

三鷹市内で

**電気火災が多発しています！**



未然に防ごう！

電

気

火

災



Q. 電気火災って何？

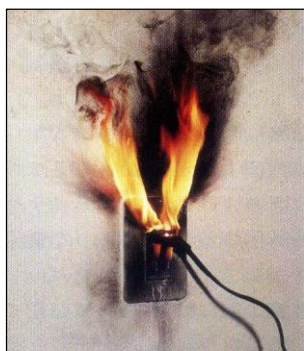
電気火災とは、電気設備機器に起因する火災のことです。

私たちが日常で使用している電化製品やコンセントからも火災が発生しています。

## 「電気火災を防ぐポイント」

### ① コンセントにほこりを溜めない。

コンセントと電気プラグの間に溜まったほこりや汚れは乾いた布などで拭きましょう。



### ② 電気コードを束ねない。

電気コードを束ねたり、ねじれたままの状態で使用しないようにしましょう。



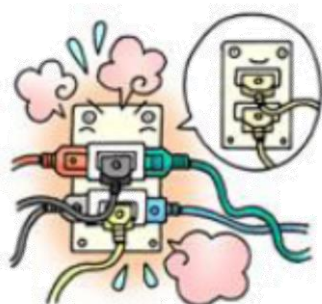
### ③ 差し込みプラグはきちんと差す。

差し込みプラグが緩んでいると、受け刃との間で熱が発生し発火する可能性があります。



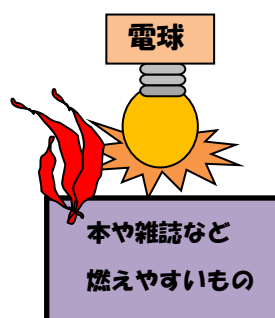
### ④ たこ足配線はしない。

コンセントや電気コードには使用できる電気量に制限があります。使用しない電気プラグはコンセントから抜きましょう。



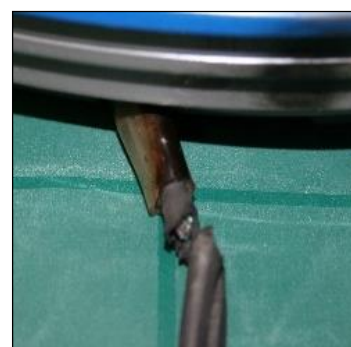
### ⑤ 電気ストーブや電球の近くに燃えやすいものを置かない。

電気ストーブの近くに衣類を掛けたり、ダウンライトの下に雑誌などを積み上げないようにしましょう。



### ⑥ 家具で電気コードを踏みつけない。

電気コード部分を持ってコンセントから引き抜いたり、無理にコードを折り曲げたりすることもやめましょう。



【お問合せ先】

三鷹消防署 防火査察係

TEL 0422-47-0119 内線 520

三鷹消防署／三鷹防火防災協会／三鷹防火管理研究会／三鷹危険物安全会