

世界一安全なまち 丸の内をめざして

ACCESS

丸の内 119

発行
丸の内防火防災協会
丸の内災害予防普及会
監修
東京消防庁丸の内消防署

2023年10月 Vol.224



関東大震災発生時、丸の内消防署管内被害状況（資料提供：東京都復興記念館所蔵資料）



自衛消防訓練審査会（日比谷公園）

令和5年春の火災予防運動（東京駅）



関東大震災100年

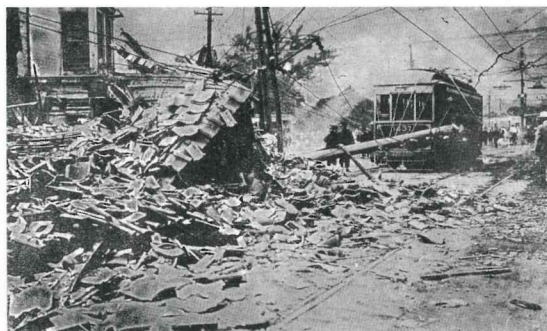
幾多の災害を乗り越えてきた東京
備えよう、明日の防災



関東大震災発生時の丸の内消防署管内、広場に集まる避難群衆（皇居外苑）

関東大震災から100年

～今こそひとりひとりが大地震に備えましょう～



写真提供：東京都復興記念館所蔵資料

関東大震災は1923年9月1日に発生した、マグニチュード7.9の巨大地震で、地震による死者は約**10万5千人**でした。

今年は関東大震災から100年、東日本大震災から12年が経過した年です。

東京都では前回の被害想定から約10年の間に社会構造等の変化や最新の知見等を取り入れ、令和4年5月に新しい被害想定を公表しました。

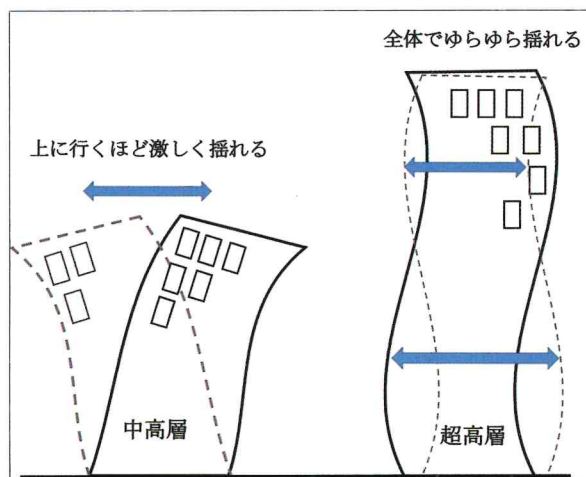
これを機に、震災に関する情報を更新し、ひとりひとりが大地震に備えましょう！

長周期地震動を知る

～長周期地震動の特徴～

- ① 海の波のように遠くまで伝わります。
- ② 地震動が終息した後も建物が数分に渡って揺れることがあります。
- ③ M8クラスの地震が発生すると、都内の50階ビルでは片振幅2mに達する揺れが10分以上継続する可能性があります。
- ④ 高い建物の高層階が被害を受けやすい特徴があります。

長周期地震動の被害を最小限にするためには、**家具の固定・転倒防止対策**が非常に大切です



帰宅困難者対策

東日本大震災では東京都内の交通機関が停止したため、**515万人**を超える帰宅困難者が発生し、首都圏を中心に大混乱が発生しました。

～帰宅困難者により生じる影響～

- 道路や歩道が多くの人で埋まり、大渋滞が発生し、警察・消防・自衛隊の支援や救助活動の妨げになります。
- 徒歩帰宅途中で余震などで二次被害に遭う危険性があります。
- 階段や狭い坂道などで群衆雪崩が発生する危険性があります。



車両の大渋滞、帰宅困難者の姿は、深夜を過ぎても続いた

大規模災害発生



自身が帰宅困難者にならないために・・・

**むやみに移動せず、
職場や、外出先の
安全な場所に留まりましょう!!**

安心して職場などに留まれるように、
日頃から家族・勤務員の安否確認手段の**周知徹底**が重要です

リチウムイオン電池 火災増加中！



東京消防庁管内 リチウムイオン電池関連火災状況



今後も増え続ける
可能性が高いです！



丸の内消防署管内では令和4年に発生した**45件**の電気火災のうち**4件**がリチウムイオン電池に関する火災でした。一見、少ないように感じますが私たちの生活に欠かせないリチウムイオン電池は様々なものに使われています。リチウムイオン電池の火災はいつでもどこで発生してもおかしくはないため、身近に潜む危険を今一度認識し、火災を発生させないようにしましょう。

■リチウムイオン電池が 発火する原因

製品の劣化

外部からの衝撃

非正規品の使用等

■リチウムイオン電池を 使用している製品例



■火災を防ぐポイント

- 付属されている充電器やメーカー指定のものを使用しましょう。
- 膨張、異音、異臭などの異常が生じたものを使用するのはやめましょう。
- ごみの回収方法などをよく確認し、可燃ごみなどに混ぜて廃棄するのは絶対にやめましょう。
- 購入する際は、電気製品が安全性を満たしていることを示す「PSEマーク」や「MCPCマーク」がついている製品にしましょう。

■実験映像を見て学ぶ



Check!!!

～東京消防庁 実験映像～

誤った充電によるリチウムイオンポリマー電池からの出火

■基準適合・認証マーク



Check!!!

丸の内消防署 電気火災予防動画配信中！



防火のつどい

日時 令和5年11月15日(水)
13:30～15:40

場所 千代田区立内幸町ホール
(千代田区内幸町1-5-1)

第1部 近年の災害の教訓を踏まえた
13:30～ 企業防災・事業継続に求められる対策

(座席数に限りがございます。詳細はお問い合わせください。)



講師 寅屋敷 哲也
トラヤシキ テツヤ
(Tetsuya Torayashiki)

所属：早稲田大学データ科学センター 講師
学位：博士(学術)(2015年3月 関西大学)
研究分野：企業防災、事業継続

【企業における地方自治体との災害時応援協定の
実効性に寄与する要素分析】など他にも数多く
の公演や口頭発表を数多く行っている

第2部 表彰式
14:50～

ビルの谷間のコンサート

東京消防庁音楽隊によるランチタイムコンサートを行います。



日時 令和5年11月28日(火)
12:20～12:50 ※雨天中止

場所 日比谷シティ広場
(千代田区内幸町2-2-3)

東京消防庁への申請・届出が電子申請でラクラク！

※スマートフォンからは一部の手続きのみ申請が可能です。



現在電子申請が可能な申請
(一部抜粋)

- 防火対象物使用開始届出書
- 防火・防災管理者選任(解任)届出書
- 消防計画作成(変更)届出書
- 各種講習受験申請書(一部の講習に限る。)

東京共同電子申請・届出サービス

検索



その他電子申請が可能な申請一覧については、東京消防庁ホームページもしくは、丸の内消防署ホームページをご覧ください。

消防署へ行かなくてもご自身の職場や自宅から届け出ができます！

■ 丸の内消防署 [電話] 03-3215-0119 [FAX] 03-3213-2589

■ 有楽町出張所 [電話] 03-3213-0119

E-mail marunouti3@tfd.metro.tokyo.jp



丸の内消防署ホームページ
ぜひ、ご覧ください！

丸の内消防署

検索



リサイクル適性(A)
この印刷物は、印刷用の紙へ
リサイクルできます。