



火災への備え 3

## 防災製品を使いましょう。

防災製品には防災製品ラベルがついています。

非防災製品

防災製品



防災製品は、火が接しても着火しにくく、燃え広がるのを防ぎます。防災製品には寝具類、エプロン、アームカバーなどがあり、防災館ほかホームセンター等で購入ができます。

安全のため  
おしいちゃん  
おばあちゃんに  
防災製品を  
贈ろう!



防災製品ラベル



寝具類



エプロン

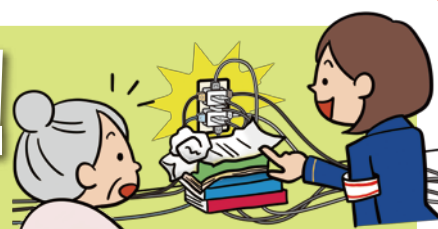
※防災製品について詳しくは最寄りの消防署におたずねください。

## 住まいの防火防災診断!



東京消防庁では、高齢者や身体が不自由な方のお宅を訪問し、火災・地震等の災害や家庭内事故による被害の発生危険についてチェックし、その改善方法のアドバイスなどを行っています。

安全・安心な生活を送るため、民生児童委員など地域の皆様と連携した防火防災対策です。ご相談・ご質問等は、お気軽に最寄りの消防署にお問合せください。



### 発見された危険例

- ◆ こんろの周りに可燃物が多くあり、引火の危険性があった。
- ◆ ガスストーブのホースに亀裂があり、ガス漏れの可能性があった。
- ◆ 固定されていない家具がベッドの上に転倒する危険性があった。



診断項目の一例

- 【火災予防】暖房器具やガスコンロなどの使用状況、住宅用火災警報器の設置状況など
- 【地震対策】家具類の転倒・落下・移動防止対策の実施状況など
- 【家庭内事故】階段、床等の転倒危険個所の状況、浴室内事故の危険性など

※診断を行う場合は必ずご本人の同意をいただきます。

## 119番通報のかけかた

11月9日は、「119番の日」です。「119番の日」は、消防への正しい理解と認識を深め、防災意識の高揚を図ることを目的として制定されました。



### 通報時はあわてず・はっきり・正確に!!

まずは落ち着いて通報してください!

119番通報の際に、「火事ですか?救急ですか?」をはじめ必要な情報をおたずねします。

また救急の場合、状況により必要な応急処置を指導します。



火災

- 火災の場合におたずねすること**
- ◆ 住所(近くの目標物・ビル等の場合何階か?)
  - ◆ 何が燃えているか?

- 救急の場合におたずねすること**
- ◆ 住所(近くの目標物・ビル等の場合何階か?)
  - ◆ 誰がどうしたのか?
  - ◆ 通報者の氏名・電話番号



救急