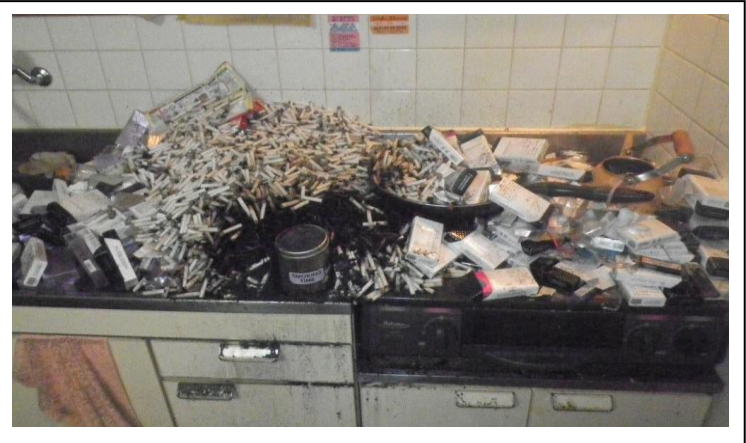
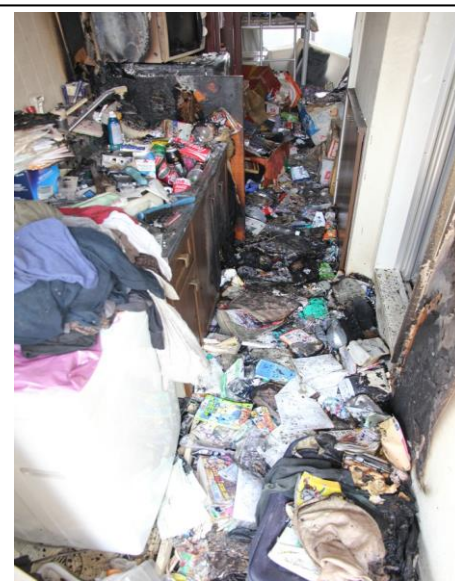
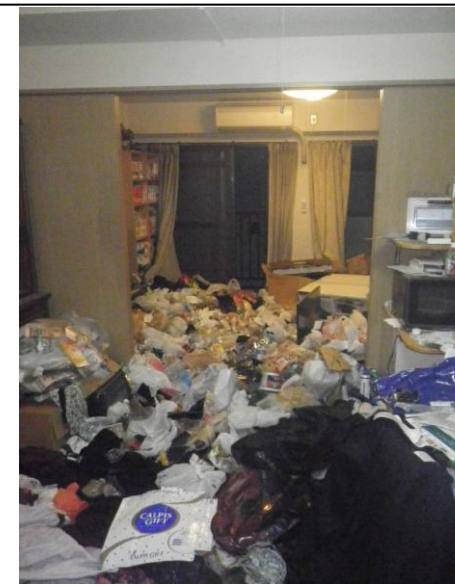
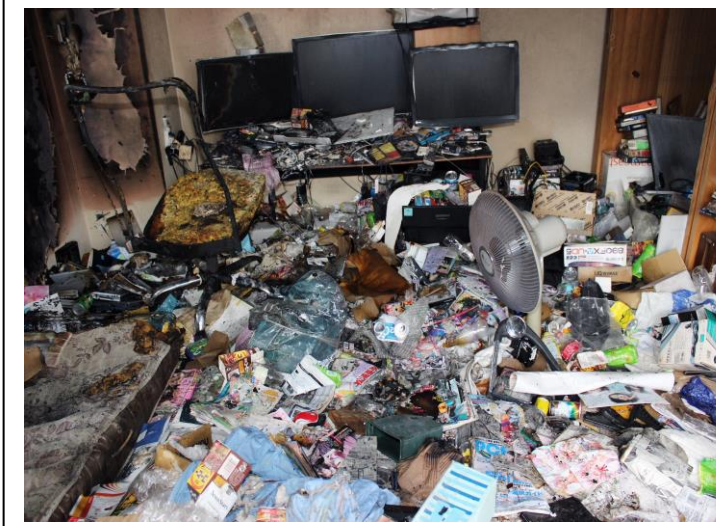


# ～こんな部屋で火災が多く発生しています～



通常、たばこの火や電気のスパーク、ストーブの放射熱などで容易に火災になることはありません。しかし、燃えやすいものが多くあると、着火しやすく、着火すると大きく燃え広がってしまいます。

家の中はきちんと整理し、可燃ごみはためないようにしましょう。



## 東京消防庁 葛西消防署