

ピクトグラムと多言語表記の推奨

東京消防庁では、東京2020オリンピック・パラリンピック競技大会に向け、外国人旅行者に安全・安心を提供するため、消防用設備・避難経路に関するピクトグラム(案内用図記号)と多言語による表記を進めていきます。

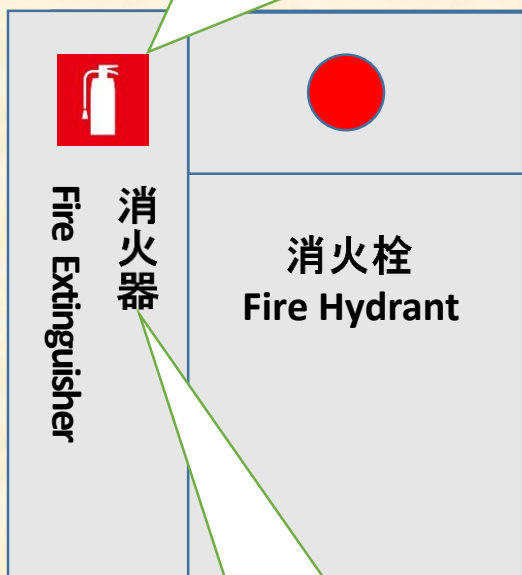
消火器のピクトグラムの設置例

JIS Z8210に適合するピクトグラムで、サイズは9×9cm以上

屋内消火栓と近接する場合、床面からの高さを表示灯の高さと合わせる



床面から概ね0.8m以上の高さに設置



消火器を直接視認できる場合、「消火器」と表示した標識は省略可能

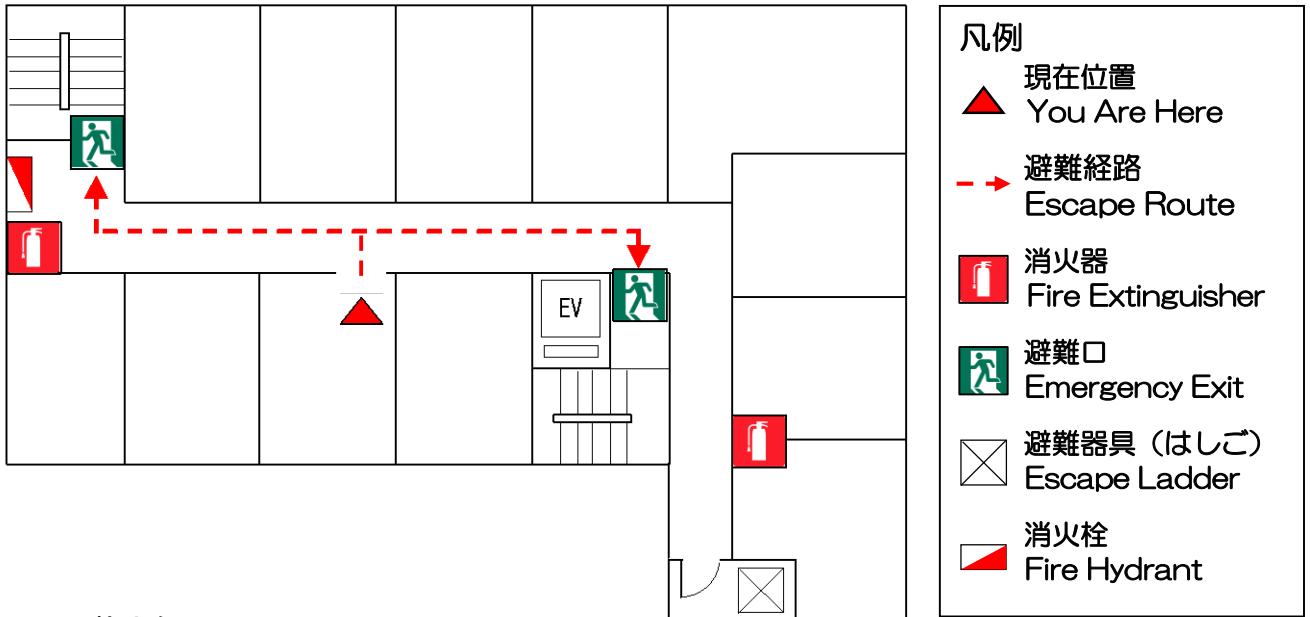
格納箱等に収納する場合、「消火器」と表示

- 1 消火器のピクトグラムは、多数の人が立ち入り又は通行する場所に設ける消火器に設置してください。
- 2 格納箱等に「消火器」又は「消火栓」等と表示する場合は、努めて英語などの言語を併記してください。
- 3 既存の建物に消火器のピクトグラムを設置した場合は、届出の必要がありません。

※旅館、ホテル又は宿泊所の関係の方は、裏面もご覧ください。

多言語に対応した避難経路図の作成例

避難経路図 ESCAPE ROUTE



<記載文例>

- ◆ 従業員や非常放送により火災の発生状況や避難の指示をします。落ち着いて行動してください。
The seriousness of the fire and the escape routes will be clarified by the hotel employee and/or the emergency broadcast. Keep calm and follow the instructions.
- ◆ 従業員や非常放送の指示に従ってください。
Follow the instructions given by the employee and/or the emergency broadcast.
- ◆ エレベーターは使用しないでください。
Do not use the elevator.

避難経路図は、日本語表記のほか、努めて英語及び主な外国人利用者が使用する言語を併記するようにしてください。

避難経路図に表すピクトグラムの寸法は8mm角以上で、視認性に配慮した大きさを記載してください。

パンフレットの内容でご不明な点は、下記にお問い合わせください。

調布消防署予防課予防係

電話 042-486-0119 内線 580~582